



Asideros para ascenso y descenso de pozo

1 - Asidero INOX Polivalente Desmontable 4 opciones

Características

- El soporte está fabricado en acero calibrado.
- La fijación a la pared del pozo se hace mediante dos tornillos de hormigón de métrica M10 x 70 mm.
- Una vez colocado el soporte no requiere mantenimiento alguno.
- Las ranuras que alojan la barra están cortadas con láser para una total precisión.
- Puede ser fijado en pared o en pates.
- Las asas son del tamaño requerido tanto para asegurar un fácil manejo como para permitir guardarlo alojado en el soporte, en el interior del pozo.
- El asidero viene provisto de un par de tornillos de mariposa que se atornillan y desatornillan a mano.

La versión más completa, cuenta con las siguientes características:

- Pulido espejo.
- Fabricado en Acero Inoxidable AISI 316.
- Soporte + barra desmontable para pates.
- Soporte + barra desmontable para hormigón.
- Soporte + barra no desmontable para pates.
- Soporte + barra no desmontable para hormigón.



Asideros para ascenso y descenso de pozo

2 - Asidero tipo A - para Pates

- Soporte + barra desmontable
- Base de instalación en pates.
- Fabricado en acero zincado.
- Acabado en forma de T



3 - Asidero tipo A2 - para hormigón

- Soporte + barra desmontable
- Base de instalación para paredes de hormigón.
- Fabricado en acero zincado.
- Para escaleras ya existentes o pates
- Acabado en forma de T



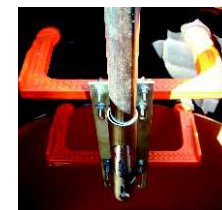
Montaje para los tipos A y A2

- Para usar un solo asidero para cada pozo: acoplar sólo T 1.
- Para guardar el asidero en el pozo y bajar y subir a voluntad: acoplar sólo tornillo T. 2
- Para inmovilizar el asidero para subir y bajar al pozo: acoplar y roscar los dos tornillos T. 1 y T. 2.



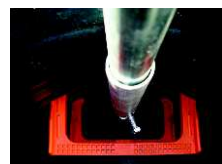
4 - Asidero tipo B - para Pates

- Soporte + barra no-desmontable
- Base de instalación fija en pates.
- Fabricado en acero zincado.
- Acabado en forma de T



5 - Asidero tipo B2 - para hormigón

- Soporte + barra no-desmontable
- Base de instalación para paredes de hormigón.
- Fabricado en acero zincado.
- Acabado en forma de T



Montaje para los tipos B y B2

Para alojar la barra en el soporte, todo lo que se necesita es seguir con la barra (y su tornillo) el camino en ZIG - ZAG de la ranura.

Se debe de seguir el proceso inverso para sacar la barra.